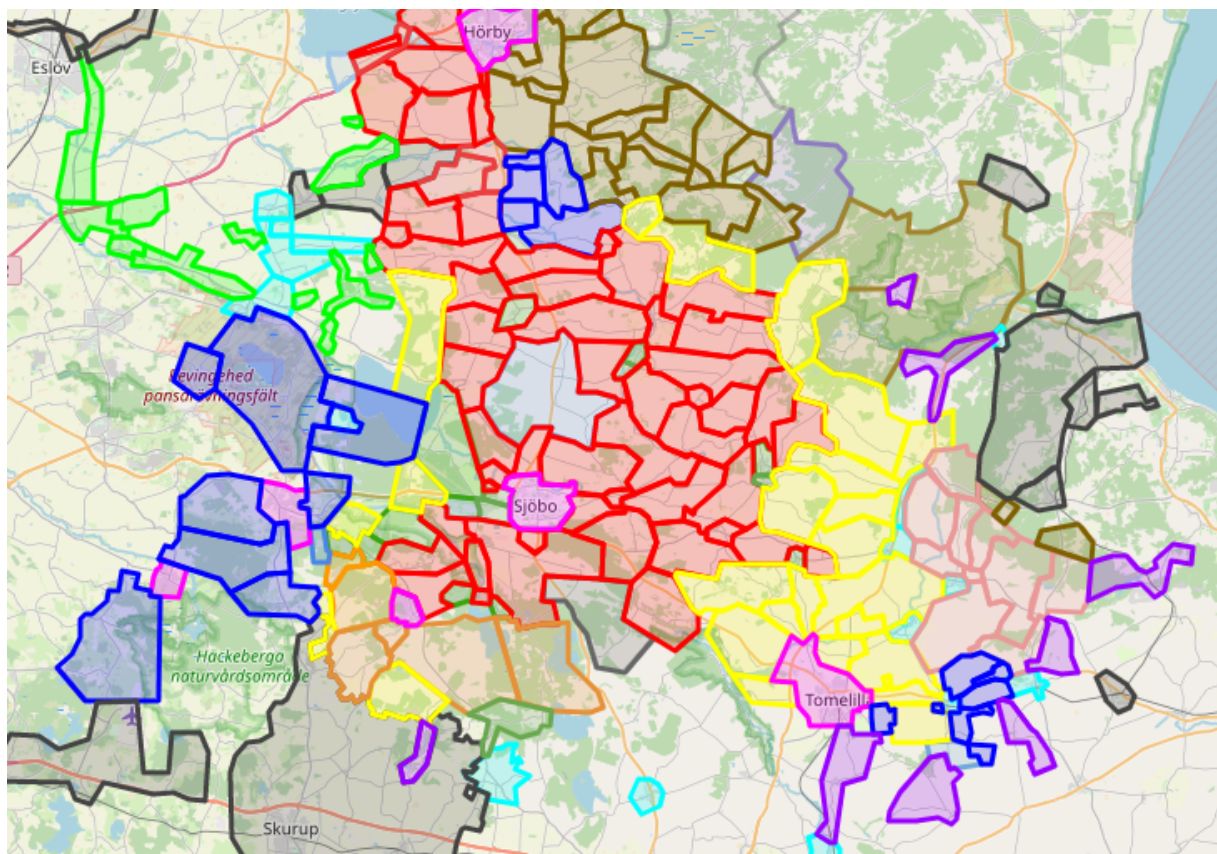


Teleservice har blivit tilldelade bredbandsstöd i 4 projektområden, finansierat bland annat från EU, för att kunna bygga ut fibernätet på landsbygden.

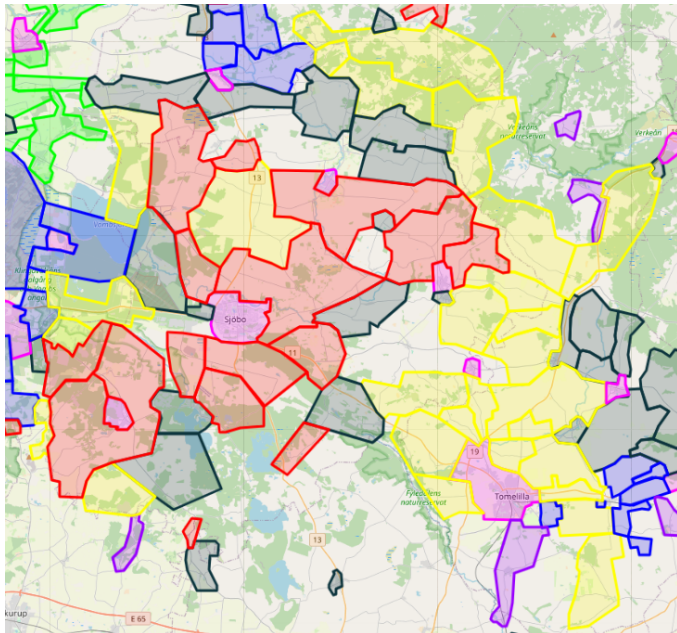
I utbyggnaden gör Teleservice det möjligt för cirka 4 400 hushåll i områdena att komma åt höghastighetsinternet, TV och flera andra tjänster. Det ger invånarna en möjlighet att välja det bästa av två världar – friheten i att bo och arbeta på landet men att ändå ha kommunikationsmöjligheter som i en stad.

Projekt 1 KLART: Röda områden på kartan är klara. Täcker stora delar av Sjöbo kommun och västra Hörby kommun. Slutredovisning i november 2022. I detta projekt har 2 532 anslutningar kopplats upp. Varav 2285 till hushåll med permanentboende, 39 företag och 208 fritidshus. Detta motsvarar 92 % av alla permanentboenden. Total kostnad 150 miljoner varav EU stöd med 82 miljoner.

Projekt 2 KLART: Orangea områden på kartan. Täcker Rödde med omnejd i sydvästra Sjöbo kommun. Slutredovisning gjordes i nov 2021. I detta projekt har 275 anslutningar kopplats upp, varav 236 hushåll med permanentboende. Total kostnad 20,2 miljoner varav EU-stöd med 9,5 miljoner.



Projekt 3 KLART: Gula områden på kartan. Täcker de västra delarna av Tomelilla kommun, områden i västra Sjöbo kommun och sydöstra Hörby kommun.



Slutredovisning inskickad i november 2024. I detta projekt har 938 anslutningar kopplats upp. Varav 800 till hushåll med permanentboende, 13 företag och 125 fritidshus. Detta motsvarar 79 % av alla permanentboende. Total kostnad 97,2 miljoner varv EU stöd med 36,9 miljoner.

Projekt 4 KLART: Rosa områden på kartan är klara. Täcker de östra delarna av Tomelilla kommun. Slutredovisning inskickad i november 2023. I detta projekt har 270 anslutningar kopplats upp. Varav 203 till hushåll med permanentboende, 3 företag och 64 fritidshus. Detta motsvarar 79 % av alla permanentboenden. Total kostnad 30 miljoner varv EU stöd med 11,4 miljoner.